

# **Archeologia nauką o człowieku**

**Konkurs dla dzieci w wieku 10 – 12 lat**

**Muzeum Archeologiczne i Etnograficzne w Łodzi**

**PYTANIE 1**

**Jakie znamy dwa podstawowe typy źródeł historycznych?**

**PYTANIE 1**

**Jakie znamy dwa podstawowe typy źródeł historycznych?**



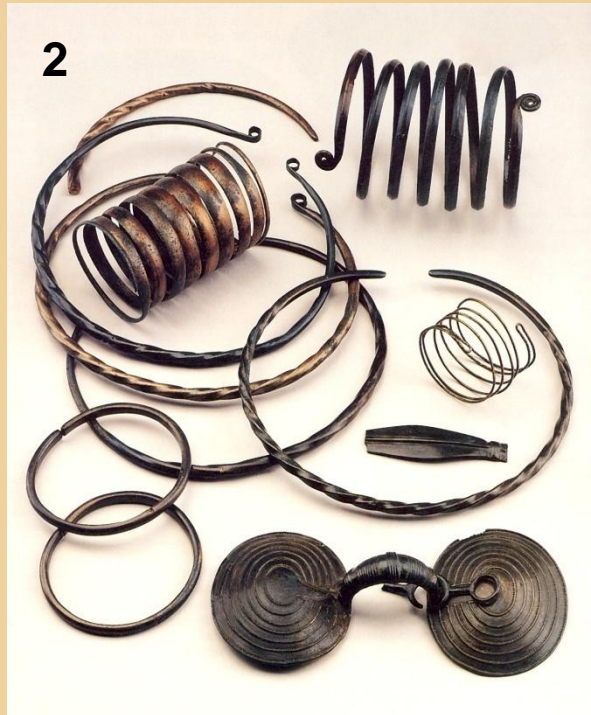
**Źródła materialne**



**Źródła pisane**

## PYTANIE 2

Nazwij zabytki znalezione przez archeologów podczas badań terenowych.





## PYTANIE 2

Nazwij zabytki znalezione przez archeologów podczas badań terenowych.



ozdoby



naczynia



### PYTANIE 3

Wymień trzy epoki archeologiczne w kolejności od najstarszej do najmłodszej.



### PYTANIE 3

Wymień trzy epoki archeologiczne w kolejności od najstarszej do najmłodszej.



- epoka kamienia
- epoka brązu
- epoka żelaza

#### PYTANIE 4

Brąz jest stopem dwóch metali, których?



- miedzi i niklu
- miedzi i cynku
- miedzi i cyny
- miedzi i ołowiu



#### PYTANIE 4

Brąz jest stopem dwóch metali, których?



- miedzi i niklu
- miedzi i cynku
- miedzi i cyny
- miedzi i ołowiu

**PYTANIE 5**

**Rozpoznaj z której epoki pochodzi pokazana na zdjęciach broń.**

1



2



3



**PYTANIE 5**

**Rozpoznaj z której epoki pochodzi pokazana na zdjęciach broń.**

1



**Epoka kamienia**

2



**Epoka żelaza**

3



**Epoka brązu**



## PYTANIE 6

Jesteś na wycieczce, w czasie wędrówki przez pola znalazłeś pięć przedmiotów, które z nich zanieziesz do muzeum?

1



2



3



4



5



## PYTANIE 6

Jesteś na wycieczce, w czasie wędrówki przez pola znalazłeś pięć przedmiotów, które z nich zaniesiesz do muzeum?

1



5





## PYTANIE 7

Zanim pojawiły się pierwsze monety ludzie wymieniali towar za towar. Jaką nazwę nosi taki rodzaj handlu?



## PYTANIE 7

Zanim pojawiły się pierwsze monety ludzie wymieniali towar za towar. Jaką nazwę nosi taki rodzaj handlu?



**Handel wymienny**

**PYTANIE 8**

**Dopasuj słowa do odpowiednich przedmiotów:**

**Diadem**

**Ciżmy**

**Sakiewka**



**PYTANIE 8**

**Dopasuj słowa do odpowiednich przedmiotów:**



**Sakiewka**



**Diadem**



**Ciżmy**



## PYTANIE 9

W jakim języku sporządzane były dokumenty w czasach średniowiecza?





## PYTANIE 9

W jakim języku sporządzane były dokumenty w czasach średniowiecza?

W języku łacińskim



## PYTANIE 10

Nazwij i wskaż na poniższym rysunku tę część osady, którą zamieszkiwali kupcy i rzemieślnicy i która połączona była z grodem systemem obronnym.



## PYTANIE 10

Nazwij i wskaż na poniższym rysunku tę część osady, którą zamieszkiwali kupcy i rzemieślnicy i która połączona była z grodem systemem obronnym.



**Podgrodzie**