

Zwierzęta w kulturze starożytnej

Konkurs dla dzieci w wieku 12 – 15 lat

Muzeum Archeologiczne i Etnograficzne w Łodzi

Pytanie 1



U stóp Wielkich Piramid w Egipcie znajduje się kamienny Sfinks, jest to posąg zwierzęcia z ludzką twarzą. Które zwierzę przedstawia?

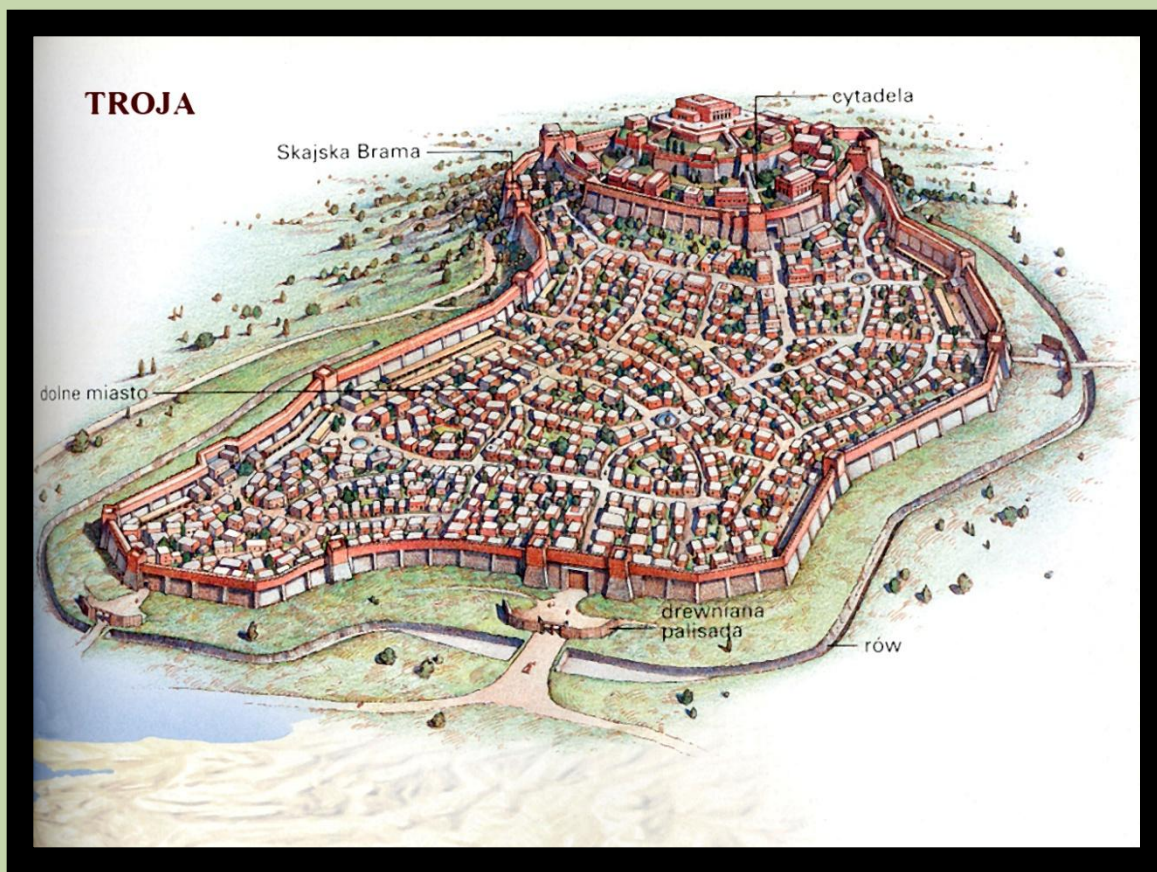
Pytanie 1



U stóp Wielkich Piramid w Egipcie znajduje się kamienny Sfinks, jest to posąg zwierzęcia z ludzką twarzą. Które zwierzę przedstawia?

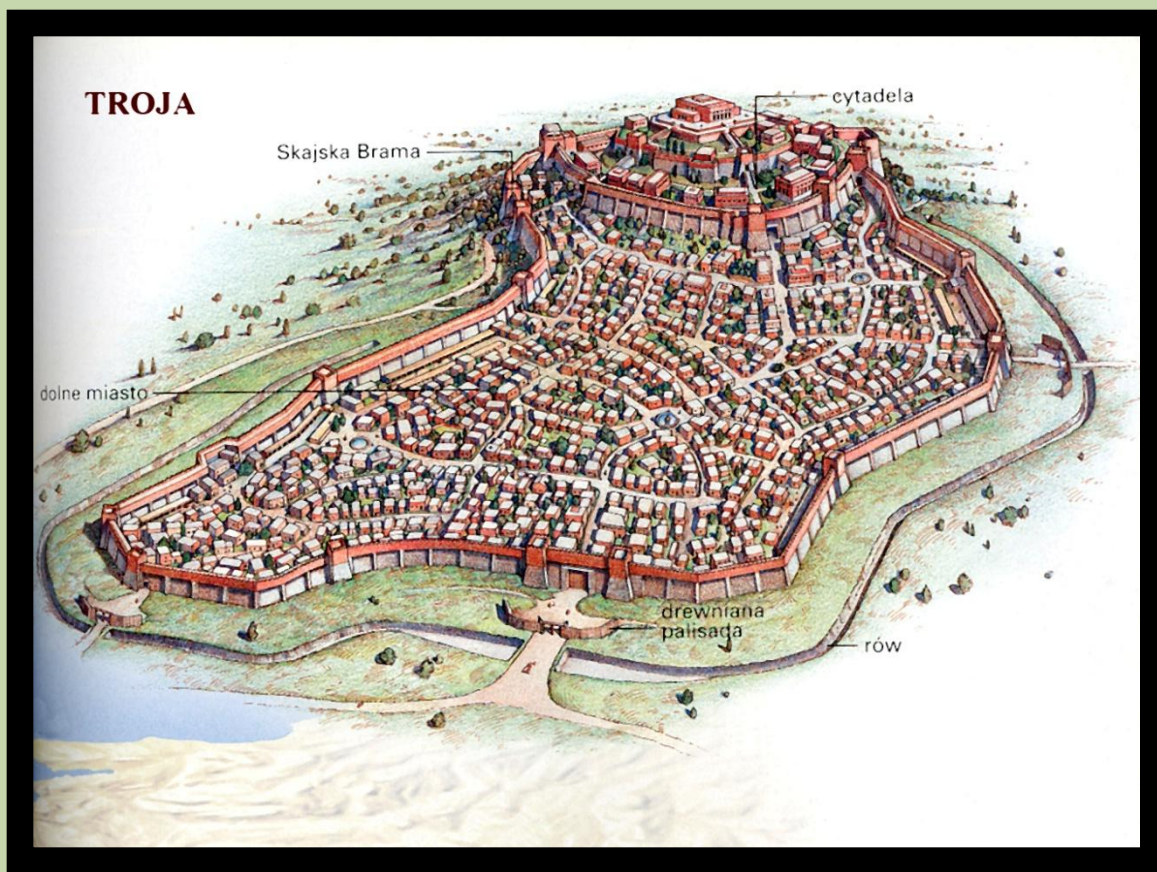
Lwa

Pytanie 2



Które zwierzę stało się symbolem zdobycia Troi przez Greków?

Pytanie 2



Koń

Które zwierzę stało się symbolem zdobycia Troi przez Greków?

Pytanie 3

Która grecka bogini była opiekunką zwierząt leśnych?



Pytanie 3

Która grecka bogini była opiekunką zwierząt leśnych?

Artemida



Pytanie 4

Bóg kupców i złodziei Hermes pokazywany był pod postacią pięknego młodzieńca ale miał jedną cechę zwierzęcą. Przyjrzyjcie się rzeźbie i odpowiedzcie jaka to była cecha?



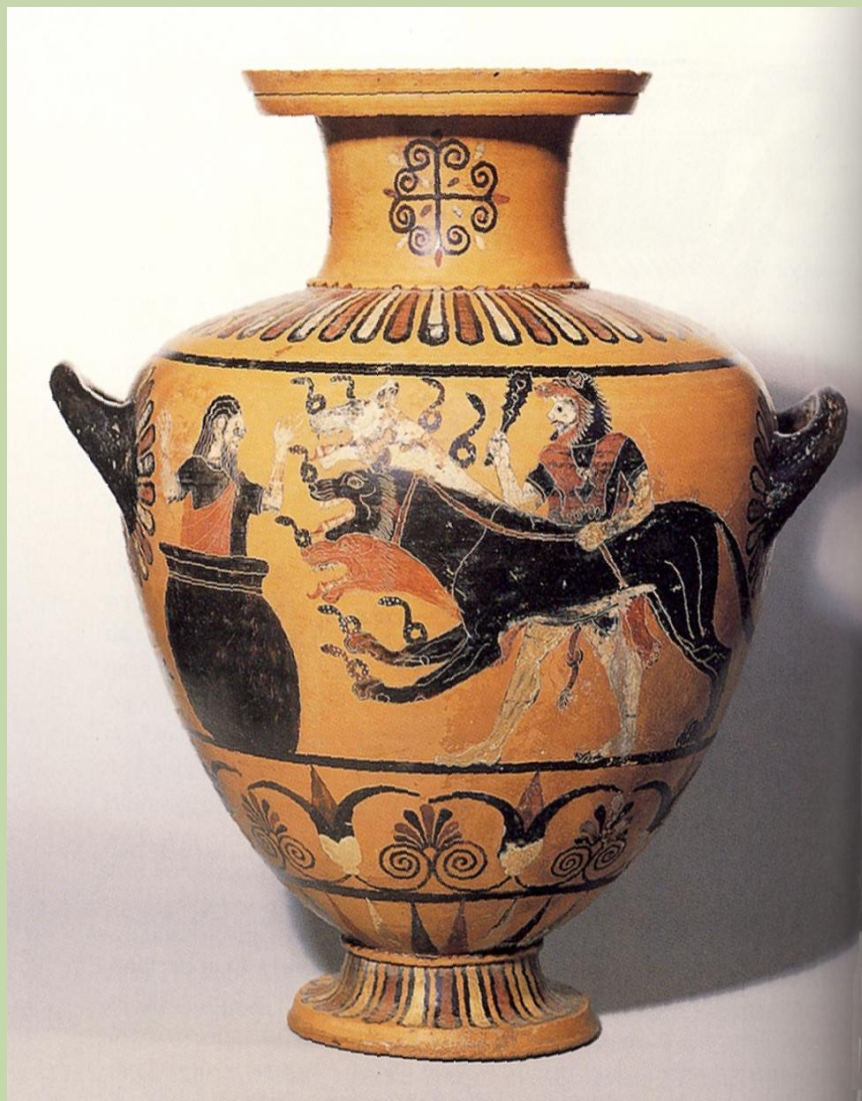
Pytanie 4

Bóg kupców i złodziei Hermes pokazywany był pod postacią pięknego młodzieńca ale miał jedną cechę zwierzęcą. Przyjrzyjcie się rzeźbie i odpowiedzcie jaka to była cecha?

Skrzydła



Pytanie 5

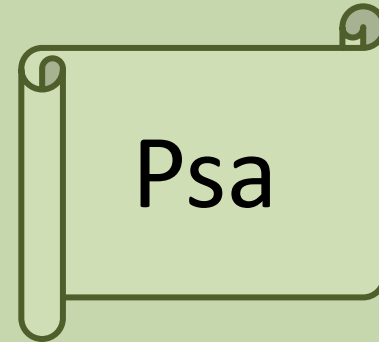


W mitologii greckiej występuje Cerber, stwór o trzech głowach strzegący wejścia do krainy zmarłych. Pod postacią którego zwierzęcia jest przedstawiany?

Pytanie 5



W mitologii greckiej występuje Cerber, stwór o trzech głowach strzegący wejścia do krainy zmarłych. Pod postacią którego zwierzęcia jest przedstawiany?



Pytanie 6

Ta grecka rzeźba nosi nazwę Apollo Sauroktonos i przedstawia greckiego Apollina boga światła oraz patrona sztuki i poezji. Czy zauważacie jakie zwierzę mu towarzyszy?



Pytanie 6

Ta grecka rzeźba nosi nazwę Apollo Sauroktonos i przedstawia greckiego Apollina boga światła oraz patrona sztuki i poezji. Czy zauważacie jakie zwierzę mu towarzyszy?

Jaszczurka



Pytanie 7

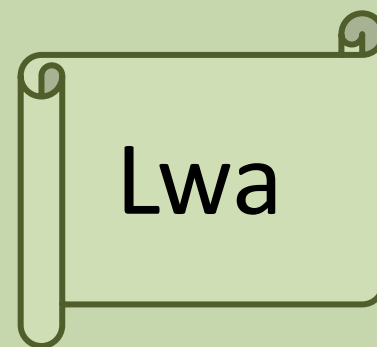


Herakles to najbardziej znany bohater mitologii greckiej. W skórze którego zwierzęcia był zazwyczaj przedstawiany?

Pytanie 7



Herakles to najbardziej znany bohater mitologii greckiej. W skórze którego zwierzęcia był zazwyczaj przedstawiany?



Pytanie 8



Która z przedstawionych obok monet została wyemitowana w starożytnych Atenach? Pamiętajcie, że opiekunką i patronką tego miasta była bogini wojny i mądrości Atena.



Pytanie 8



Która z przedstawionych obok monet została wyemitowana w starożytnych Atenach? Pamiętajcie, że opiekunką i patronką tego miasta była bogini wojny i mądrości Atena.



Moneta z sową

Pytanie 9

Które egzotyczne zwierzęta wykorzystywał w trakcie działań wojennych słynny dowódca antycznej Kartaginy Hannibal?



Pytanie 9

Które egzotyczne zwierzęta wykorzystywał w trakcie działań wojennych słynny dowódca antycznej Kartaginy Hannibal?

Słonie



Pytanie 10

Ta antyczna rzeźba jest symbolem starożytnego Rzymu i przedstawia wilczycę karmiącą synów boga Marsa, których uważa się za założycieli tego miasta. Jakie nosili imiona?



Pytanie 10

Ta antyczna rzeźba jest symbolem starożytnego Rzymu i przedstawia wilczycę karmiącą synów boga Marsa, których uważa się za założycieli tego miasta. Jakie nosili imiona?

**Romulus
i Remus**

