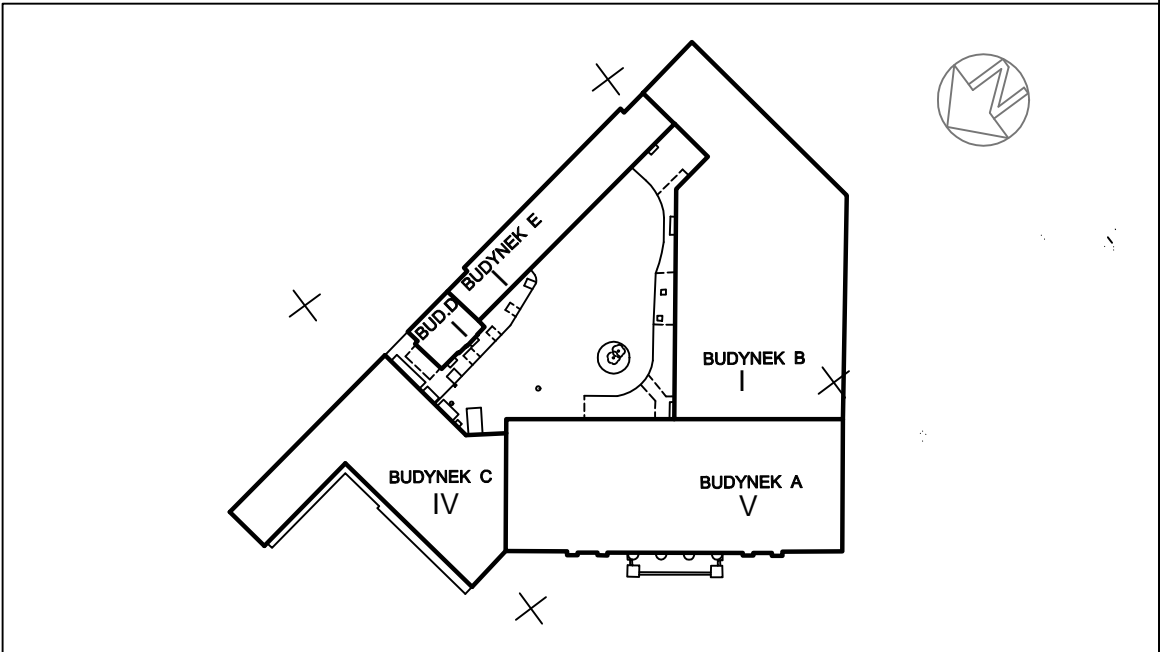



| | |
|-----|--------------------------------------|
| AW1 | OPRAWA AWARYJNA TYPU AW1 |
| AW3 | OPRAWA AWARYJNA TYPU AW3 |
| AW5 | OPRAWA AWARYJNA TYPU AW5 |
| | OPRAWA EWAKUACYJNA LED Z PIKTOGRAMEM |
| | OPRAWA LED TYPU G, L-1200 (32.0 W) |
| | OPRAWA LED TYPU GS, L-1200 (32.0 W) |

| | |
|--|-------------------------------------|
| | łączniki IP20 do ster. oświetleniem |
| | połączenie wyrównawcze |
| | wypust zasilający |



| | | | | | |
|---|---------|-----------------------------|------------------|--|---|
| BIPROWŁÓK Sp. z o.o. – Al. J. Piłsudskiego 12 – 90–051 Łódź tel: 42/636 39 22 – www.bipro.lodz.pl – bipro@bipro.lodz.pl | | | | |  BIPRO — ŁÓDŹ • ROK ZAŁOŻENIA 1949 — architekci & inżynierowie |
| tytuł projektu PROJEKT WYKONAWCZY REMONTU, PRZEBUDOWY, ROZBUDOWY I NADBUDOWY BUDYNKÓW B, D, E MUZEUM ARCHEOLOGICZNEGO I ETNOGRAFICZNEGO W ŁODZI WRAZ Z INFRASTRUKTURĄ TOWARZYSZĄCĄ w ramach przedsięwzięcia p.n. „MODERNIZACJA BUDYNKÓW „B”, „D”, „E” I POMIESZCZEŃ WRAZ Z DZIEDZINCEM MUZEUM ARCHEOLOGICZNEGO I ETNOGRAFICZNEGO W ŁODZI” w Łodzi przy Placu Wolności 14, na działce nr 127/1 obr. S–1 | | | | | |
| Inwestor Muzeum Archeologiczne i Etnograficzne w Łodzi, Plac Wolności 14, 91–415 Łódź | | | | | |
| Treść rysunku RZUT PIWNICY INSTALACJA OŚWIETLENIA | | | | | |
| | | | | | Branża INST. ELEKTRYCZNE |
| | | | | | Skala 1:100 |
| Data | | | | | Specj. i nr upr. |
| Podpis | | | | | Nr zlecenia P17–003 |
| Projektant | 04.2017 | mgr inż. MICHAŁ SIMIŃSKI | LOD/1439/PWOE/10 | | Faza proj. PW |
| | | | | | Indeks |
| | | | | | Nr rysunku |
| Sprawdził: | 04.2017 | mgr inż. RAFAŁ SKOWRON | LOD/3024/PBE/16 | | EL-01-0002 |