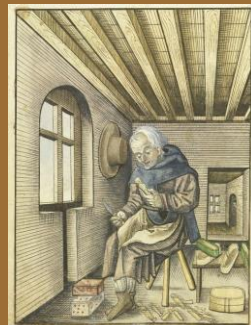
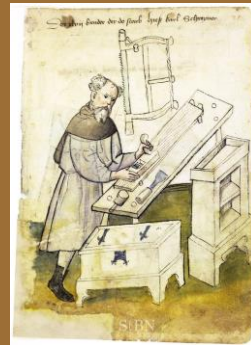
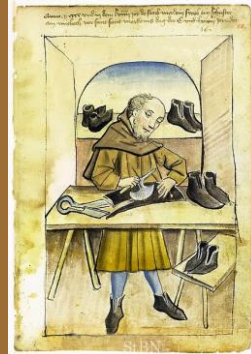


CZY ODPOWIESZ NA  
15 pytań z tematu

# GINĄCE ZAWODY



1

Rycerz chcąc zamówić dla siebie zbroję musiał udać się do:



- rusznikarza
- balwierza
- płatnerza

1

Rycerz chcąc zamówić dla siebie zbroję musiał udać się do:



- rusznikarza

- balwierza

- płatnerza

2

Który z wymienionych rzemieślników wykorzystuje w swojej pracy drewno?



- cieśla
- ludwisarz
- konwisarz

2

Który z wymienionych rzemieślników wykorzystuje w swojej pracy drewno?



- cieśla

- ludwisarz

- konwisarz

3

Przędka stosując najprostszy i najstarszy sposób przędzenia nici nawija je na:



- przęślicę
- wrzeciono
- kołowrotek

3

Przędka stosując najprostszzy i najstarszy sposób przędzenia nici nawija je na:



- przęślicę

- wrzeciono

- kołowrotek

4

Rzemieślnik, wytwarzający  
uprzęże końskie i siodła to:



- rymarz
- garbarz
- szewc



4

Rzemieślnik, wytwarzający  
uprzęże końskie i siodła to:



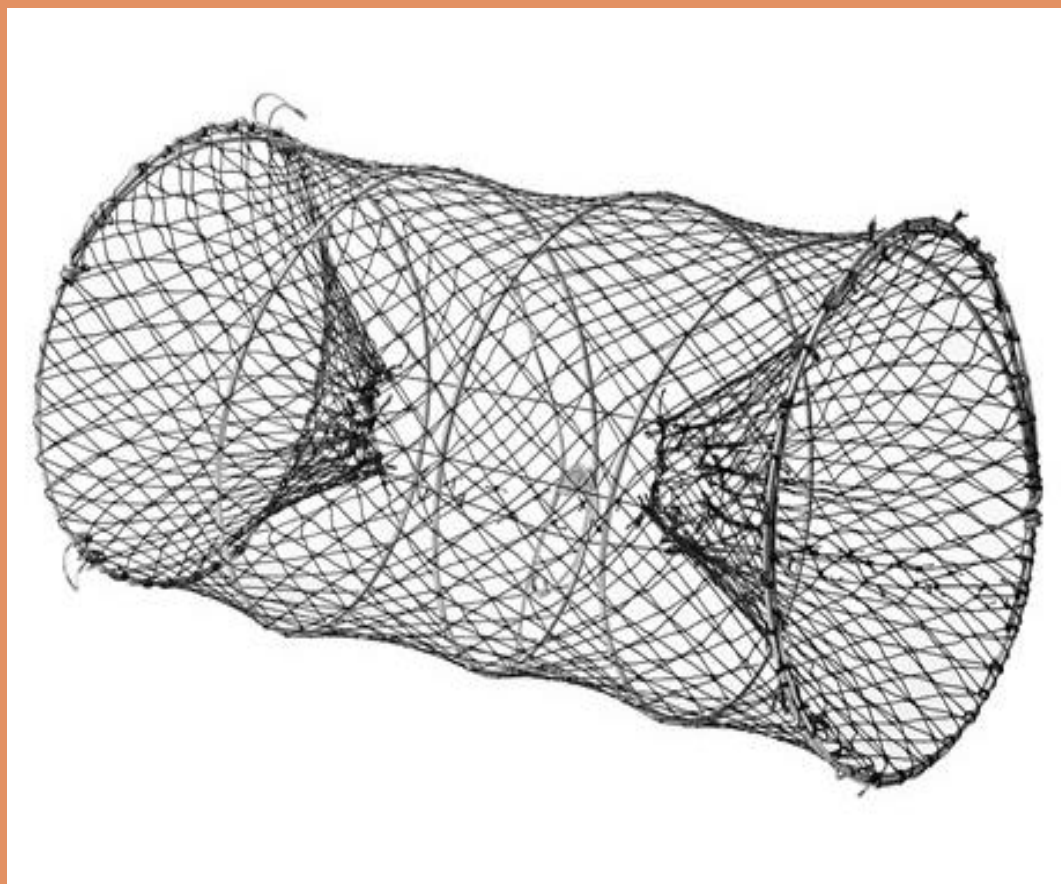
- rymarz

- garbarz

- szewc

5

Rybacy używali do połowów sieci nazywanej:



- alkierzem
- szaflikiem
- węcierzem

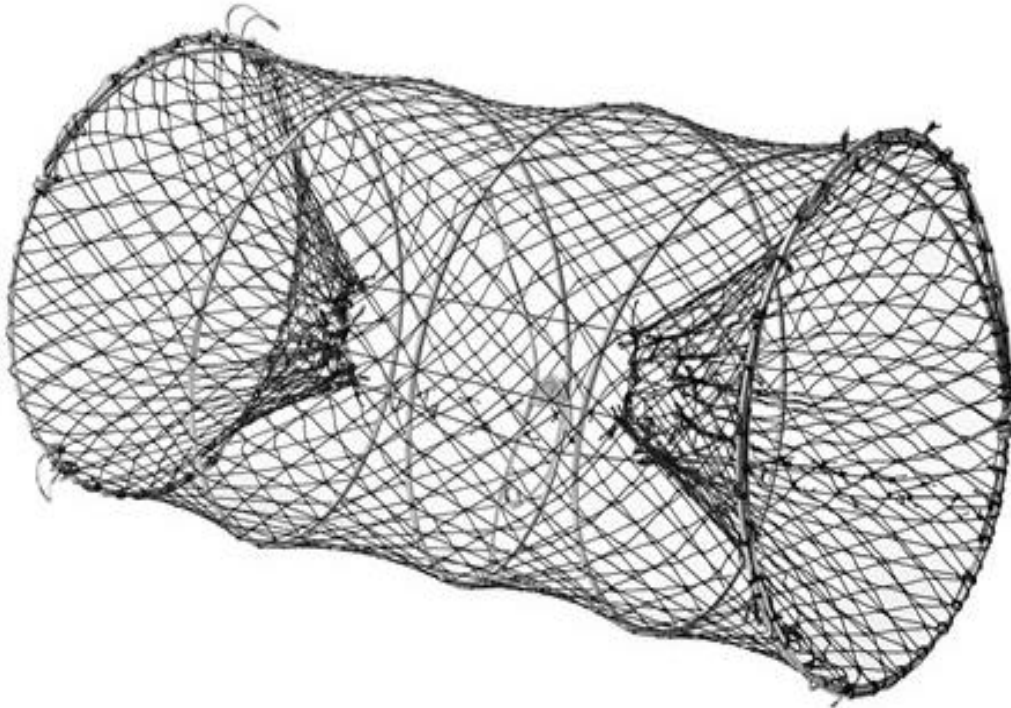
5

Rybacy używali do połowów sieci nazywanej:

- alkierzem

- szaflikiem

- **więcierzem**



6

Drewnianą beczkę można zamówić u:



- bednarza
- tokarza
- snycerza

6

Drewnianą beczkę można zamówić u:



- bednarza

- tokarza

- snycerza

7

Którego z wymienionych narzędzi nie używa w swej pracy kowal?



- młotek
- miech
- strug

7

Którego z wymienionych narzędzi nie używa w swej pracy kowal?



- młotek

- miech

- strug

8

Znany ośrodek garncarski  
rzemieślniczej rodziny  
Konopczyńskich znajduje się w:



- Mszczonowie
- Nieborowie
- Bolimowie



8

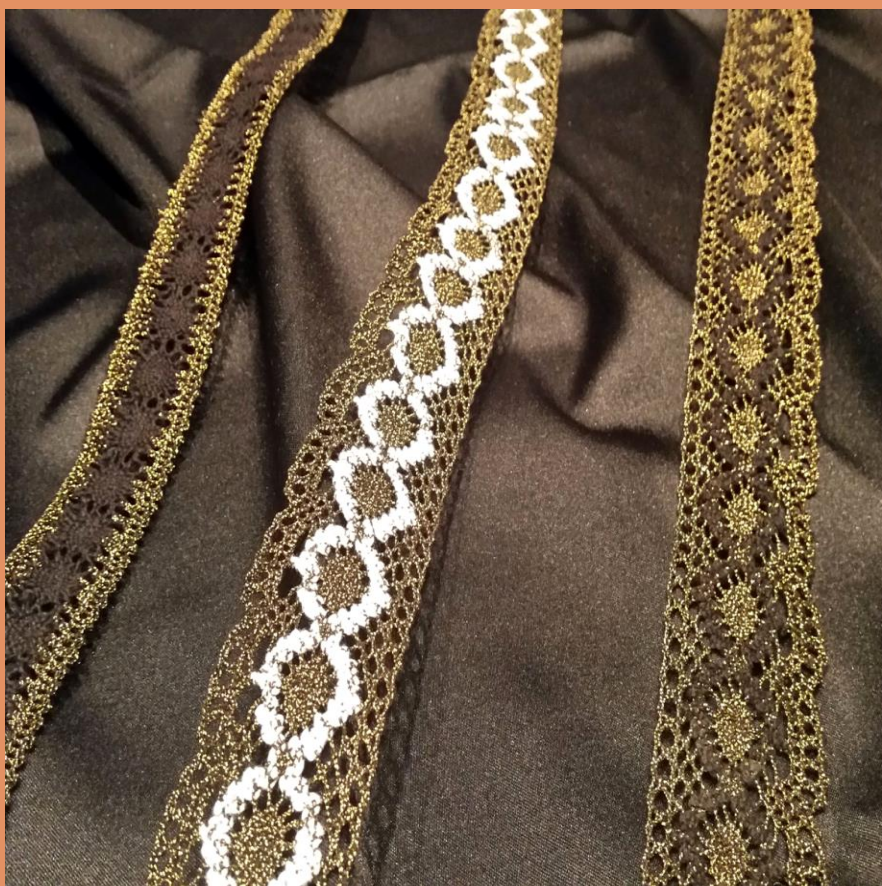
Znany ośrodek garncarski  
rzemieślniczej rodziny  
Konopczyńskich znajduje się w:



- Mszczonowie
- Nieborowie
- Bolimowie

9

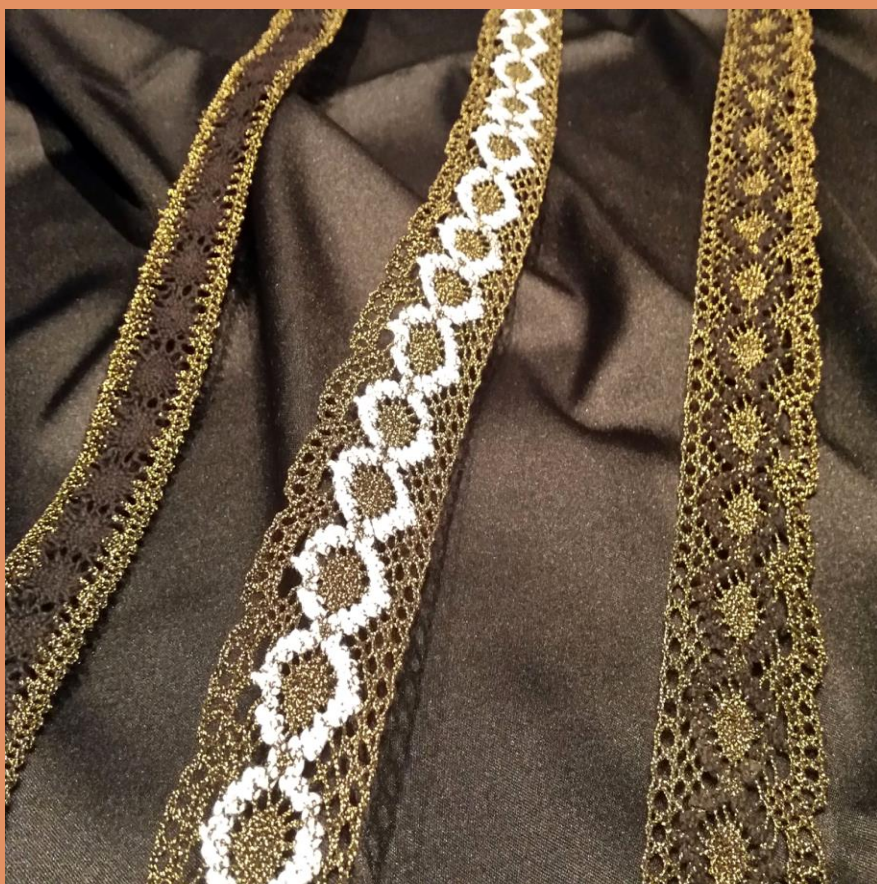
Na zdjęciu obok widać wyroby dawnych:



- foluszników
- pasamoników
- bartników

9

Na zdjęciu obok widać wyroby dawnych:



- foluszników

- pasamoników

- bartników

10

Chcąc postawić w domu ceglany piec należy o to poprosić:



- zduna
- ślusarza
- kaletnika

10

Chcąc postawić w domu ceglany piec należy o to poprosić:



- zduna

- ślusarza

- kaletnika

11

Z usług maziarza zmuszony  
był korzystać:

- woźnica
- karczmarz
- organista



MAŻNICA

11

Z usług maziarza zmuszony  
był korzystać:

- woźnica

- karczmarz

- organista



MAŻNICA

12

Widoczny na zdjęciu damski kapelusz wykonała:



- gorseciarka
- modystka
- gręplarka



12

Widoczny na zdjęciu damski kapelusz wykonała:



- gorseciarka

- modystka

- gręplarka

13

Przy obróbce Inu nie używano:



- międlicy
- stępy
- snowadła

13

Przy obróbce lnu nie używano:



- międlicy

- stępy

- snowadła

14

Rzemieślnik nazywany z języka niemieckiego stelmachem wyrabia:



- łodzie klepkowe
- koła i wozy drewniane
- meble politurowane

14

Rzemieślnik nazywany z języka niemieckiego stelmachem wyrabia:



- łodzie klepkowe

- koła i wozy drewniane

- meble politurowane

15

Cieśla wyrabiał między innymi dranice, były to:

- drewniane okiennice
- drabiny do wozu
- deski cięte ręcznie



15

Cieśla wyrabiał między innymi dranice, były to:

- drewniane okiennice
- drabiny do wozu

- deski cięte ręcznie



Dziękujemy za udział  
w naszej zabawie