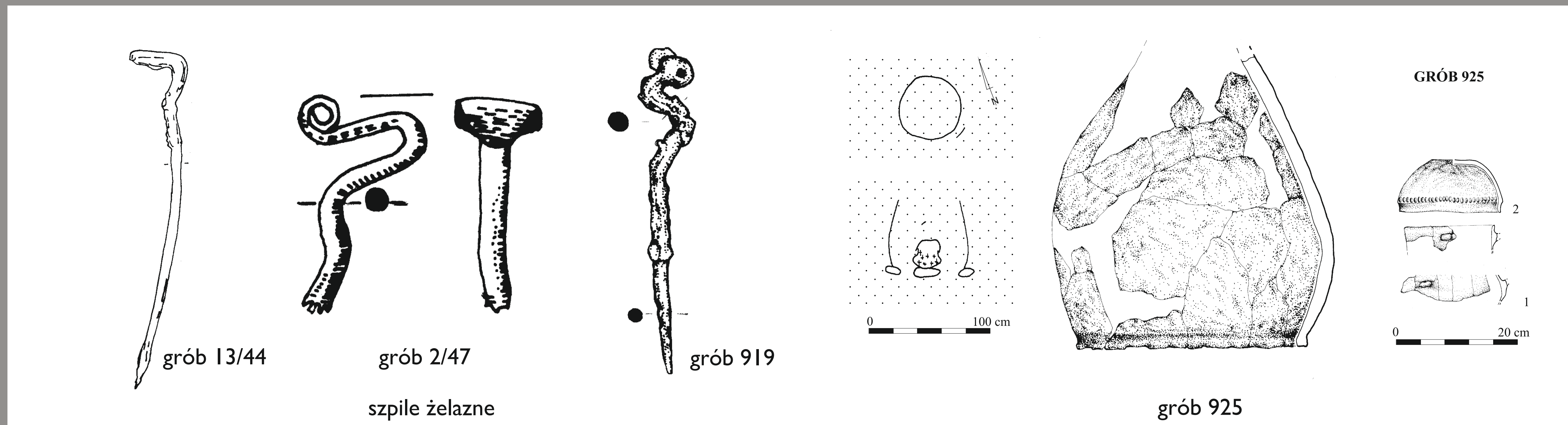


# ZADOWICE POD KALISZEM, STANOWISKO I

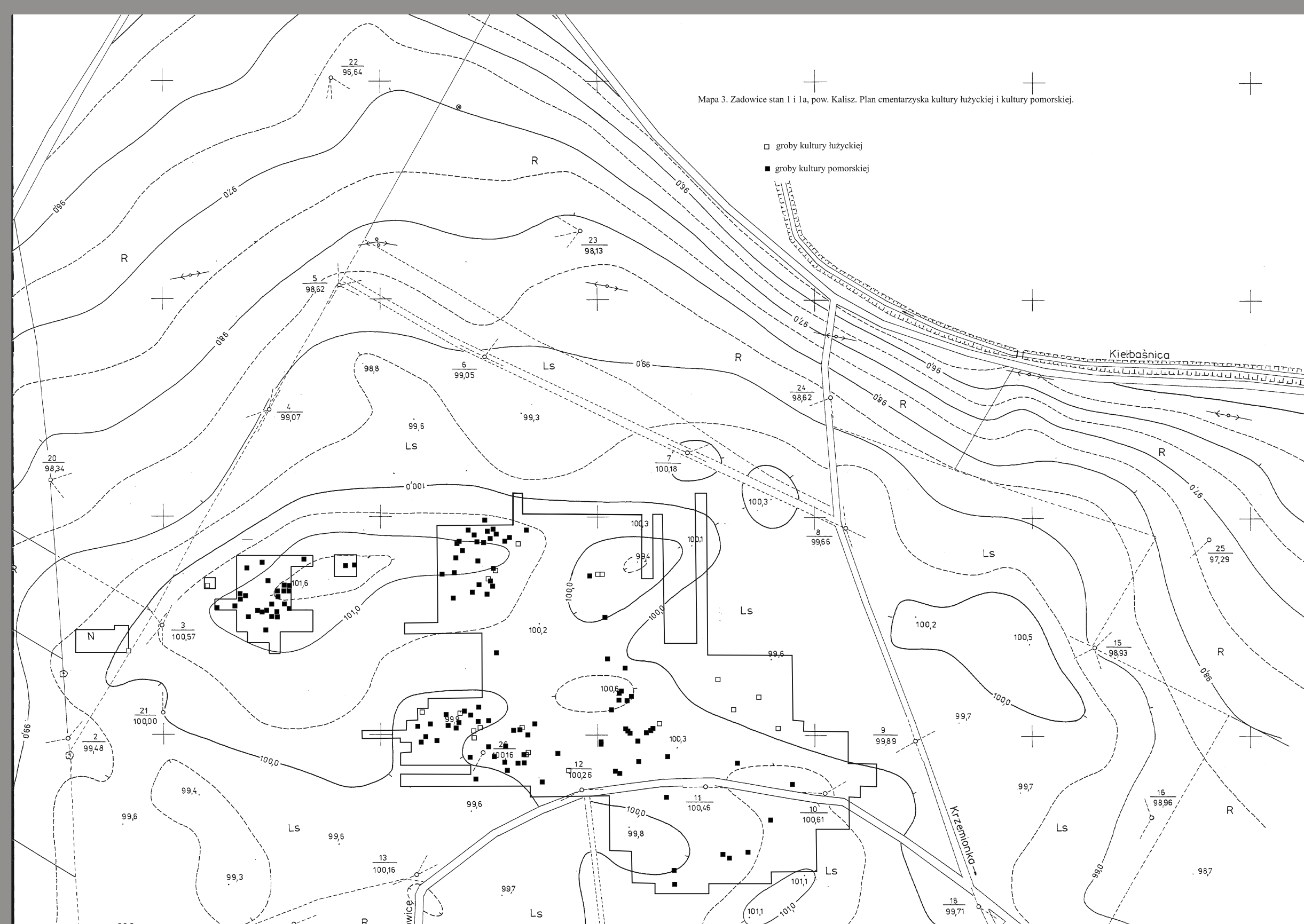
Cmentarzysko ciałopalne z końca okresu halsztackiego po fazę D okresu rzymskiego

Cmentarzysko kultury pomorskiej (V–III wiek p.n.e.)



Cmentarzysko kultury pomorskiej zajmowało głównie zachodnią i północną strefę stanowiska I w Zadowicach. Kilka pochówków odkryto w jego części centralnej, a pojedyncze w części wschodniej i południowej. Do chwili obecnej liczy ono 131 pochówków. Olbrzymia większość grobów tej kultury charakteryzuje się różnego rodzaju konstrukcjami kamiennymi. Do nich możemy zaliczyć mniej lub bardziej zwarte bruki kamienne tworzące dno grobu, niekiedy kilkuwarstwowe, dalej bardzo liczne konstrukcje skrzyniowe z obwarowaniem kamiennym lub bez, często w różnym stopniu uszkodzone lub zniszczone. Groby najczęściej zawierały jedną popielnicę, która z reguły nakryta była misą lub podobnym naczyniem, niekiedy towarzyszył im dzban. Tylko w sześciu grobach znajdowały się dwie popielnice, a w jednej trzy. Na szczególną uwagę zasługują dwa dotychczas odkryte na tym cmentarzysku groby kloszowe, zlokalizowane na zachodnim skraju cmentarzyska na stanowisku Ia. Dno ich wyłożone było brukiem kamiennym, na którym stała popielnica nakryta misą i przykryta kloszem. Zupełnie wyjątkowym było odkrycie grobu skrzynkowego w obwarowaniu kamiennym (grób 935) ze zdobioną popielnicą twarżową nakrytą zdobioną również pokrywą czapkową.

W wyposażeniu grobów kultury pomorskiej odkryto niewiele przedmiotów użytkowych w postaci ozdób czy narzędzi. Do nich należy zaliczyć wieloboczny paciorek prawdopodobnie z agatu, fragment paciorka barwy niebieskiej, czy bryłki zielonego szkła. Z kilku grobów pochodzą żelazne szpile z łabędzią szyjką i z główką rozklepaną i zwiniętą w uszko. Również z powierzchni cmentarzyska pochodzi żelazna szpila haczykowata. Przedmioty z brązu zachowały się we fragmentach. Są to ułamki szpil, fragmenty drutu i grudek stopionego brązu. W kilku grobach odkryto także fragmenty noży żelaznych.



plan cmentarzyska kultury pomorskiej



grób 934



grób 935



grób 945



grób 945

oprac. dr Wojciech Siciński, Elżbieta Górka



Ministerstwo Kultury  
i Dziedzictwa Narodowego



MUZEUUM  
ARCHEOLOGICZNE  
I ETNOGRAFICZNE  
W ŁÓDZI



województwo  
łódzkie

Instytucja Kultury  
Samorządu  
Województwa Łódzkiego