

ZADOWICE POD KALISZEM, STANOWISKO I

Cmentarzysko ciałopalne z końca okresu halsztackiego po fazę D okresu rzymskiego

Cmentarzysko kultury przeworskiej z okresu rzymskiego (I–IV wiek n.e.)

Z pierwszych czterech wieków naszej ery pochodzi 594 zespołów grobowych kultury przeworskiej. Groby te zajmowały na cmentarzysku strefę północną, wschodnią, południową i południowo – zachodnią. Podstawową formą pochówku są w dalszym ciągu groby jamowe, przy jednak już o wiele większym udziale grobów popielnicowych. W wypełniskach grobów, oprócz popielnic i ułamków ceramiki, znajdowały się w większej ilości przepalone kości ludzkie oraz przedmioty użytkowe w postaci ozdób i części stroju, elementy uzbrojenia i przedmioty codziennego użytku. Z przedmiotów importowanych na uwagę zasługują ułamki naczyń *terra sigillata* pochodzących z warsztatów garncarskich we wschodniej Galii, a także naczyń toczonych na kole garncarskim z prowincji Panonii, naczyń brązowych i mosiężnych, ułamków naczyń szklanych i ich miejscowych naśladownictw glinianych. Wśród ozdób dominują paciorki szklane, spotykane są również pojedyncze unikatowe przedmioty jak dwa skarabeusze, czy gemma z greckim napisem oraz zapinka w kształcie jaszczurki.

Z innych znalezisk na cmentarzysku należy wymienić „skarb” narzędzi żelaznych odkryty w północnej części cmentarzyska. W jego skład wchodziły: radlica, krój radła, półkosek i wiertło.



fragmenty naczynia *terra sigillata*

rondel brązowy,
grób 1/47



import z Panonii,
grób 281



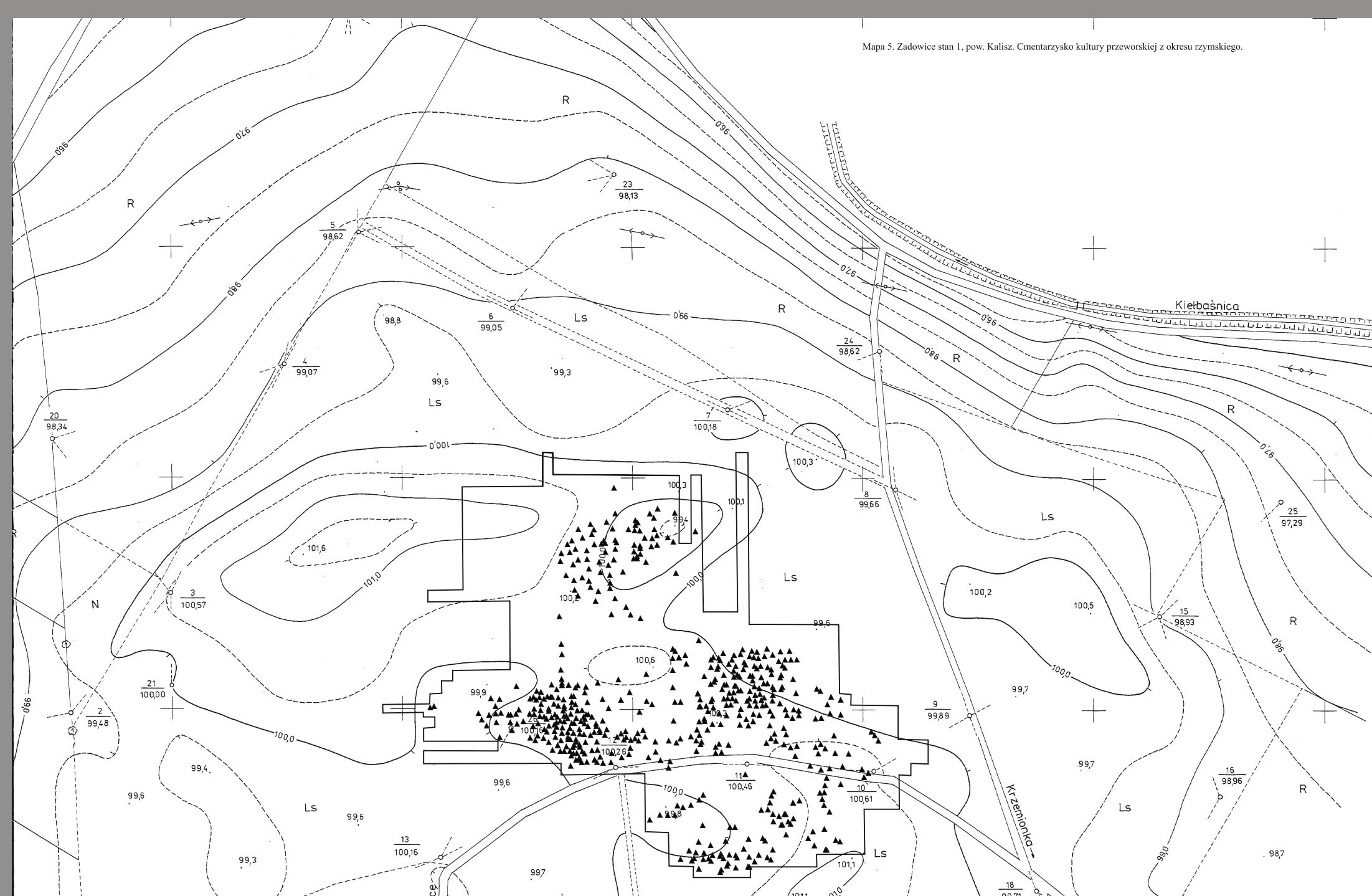
radlica i krój
pochodzące ze skarbu



zapinka w kształcie jaszczurki
grób 535



gemma,
badanie 1970,
znalezisko luźne



plan cmentarzyska kultury przeworskiej z okresu rzymskiego



cmentarzysko wczesnośredniowieczne

Cmentarzysko wczesnośredniowieczne

W północnozachodniej strefie nekropoli w ostatnim sezonie badań wykopaliskowych w 1998 roku odkryto fragment wczesnośredniowiecznego szkieletowego cmentarzyska rządowego. Odkryto wówczas 7 grobów wyposażonych w drewniane wiaderka z żelaznymi obręczami, noże żelazne oraz brązowy kabłączek skroniowy i również brązowy pierścień. Założenie cmentarzyska ma z pewnością związek z aktem uposażenia klasztoru w pobliskim, położonym na lewym brzegu Prosny, Ołoboku, gdzie pod datą 1213 roku wymieniona jest wieś Zadowice.

oprac. dr Wojciech Siciński, Elżbieta Górka



Ministerstwo Kultury
i Dziedzictwa Narodowego



MUZEUUM
ARCHEOLOGICZNE
I ETNOGRAFICZNE
W ŁÓDZI



województwo
łódzkie

Institucja Kultury
Samorządu
Województwa Łódzkiego