

KWIECIEŃ - CZERWIEC 2021

MUZEUM ARCHEOLOGICZNE  
I ETNOGRAFICZNE W ŁODZI

OFERTA  
LEKCJI  
MUZEALNYCH



ARCHEOLOGIA  
ETNOGRAFIA  
TEATR LALKOWY  
NUMIZMATYKA



Muzeum  
Archeologiczne  
i Etnograficzne  
w Łodzi

HISTORIA  
JĘZYK POLSKI  
PLASTYKA  
NAUCZANIE  
WCZESNOSZKOLNE



## ZACHĘCAMY DO SKORZYSTANIA Z OFERTY EDUKACYJNEJ MUZEUM ARCHEOLOGICZNEGO I ETNOGRAFICZNEGO

Zapraszamy klasy do wzięcia udziału w interdyscyplinarnych oraz kreatywnych lekcjach muzealnych. Nawet on-line udowodnimy, że muzeum jest fajne!

W naszej ofercie kulturalny miks, trochę #archeologii, trochę #etnografii, trochę widowisk i lalek- czyli mnóstwo wiedzy z wielu tematów przekazanej, prosto i przyjemnie. A na dodatek nasza wymiana doświadczeń jest w przystępnej formie, **pełnej ciekawostek** i zadań **aktywizujących grupę**.

Pokażemy, że można łatwo złapać wiedzę, na każdym z poziomów edukacji, lekcje muzealne mają powiązania z **językiem polskim, historią, plastyką, wiedzą o społeczeństwie, geografią, a nawet z naukami ścisłymi**.

Muzeum jest ciekawe a edukacja muzealna jest inspirująca. U nas wiele się dzieje i wiele możemy się od siebie wzajemnie nauczyć. Wierzymy, że wymiana doświadczeń jest obustronna!

**DODATKOWO REALIZOWANE PRZEZ MUZEUM ZAJĘCIA  
WPISUJĄ SIĘ TEŻ W PROGRAMY NAUCZANIA**



Dodatkowe informacje: tel (42) 632 84 40 wew. 29

e-mail: [edukacja@maie.lodz.pl](mailto:edukacja@maie.lodz.pl)

Rezerwacje: [www.maie.lodz.pl/pl/lekcje-muzealne-online](http://www.maie.lodz.pl/pl/lekcje-muzealne-online)





# Lekcje Muzealne ONLINE

## Rezerwacje:

- lekcje prowadzone są na platformie ZOOM, od poniedziałku do piątku, w godzinach: od 9.30 do 14.00, rezerwacji zajęć należy dokonać z minimum tygodniowym wyprzedzeniem za pomocą formularza przesłanego na e-mail **edukacja@maie.lodz.pl**
- formularz do pobrania na stronie <https://www.maie.lodz.pl/pl/lekcje-muzealne-online/>
- opłata za lekcję – 2 zł od każdego ucznia, płatność przelewem po otrzymaniu potwierdzenia lekcji. Minimalna liczba uczestników: 10 osób, maksymalna 35 osób
- zamawiający otrzymuje wiadomość mailową z informacjami o płatności oraz szczegółami organizacyjnymi, które powinien przekazać uczestnikom zajęć.
- lekcja trwa 45 minut, możliwość przedłużenia zajęć ze względu na kwestie techniczne ok. 10 minut

Dodatkowe informacje: tel (42) 632 84 40 wew. 29

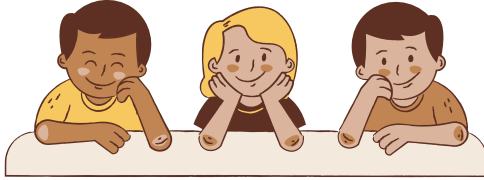
e-mail: [edukacja@maie.lodz.pl](mailto:edukacja@maie.lodz.pl)

Rezerwacje: [www.maie.lodz.pl/pl/lekcje-muzealne-online](http://www.maie.lodz.pl/pl/lekcje-muzealne-online)





## JAK DAWNIEJ ŻYLI LUDZIE – SEKRETY CODZIENNYCH PRZEDMIOTÓW



Dla uczniów klas:

I - V szkoły podstawowej

#archeologia #etnografia #historia

#j.polski

Lekcja ma na celu zaznajomić uczniów z historią codziennych przedmiotów. Wykorzystywane na co dzień buty, notatnik czy komputer posiadają swoje odpowiedniki z przeszłości. Przedstawimy przedmioty ze starożytności, średniowiecza a także z czasów nam bliższych - początków XX wieku. Odnajdziemy elementy wspólne i różnice. Zastanawiamy się nad tym jak dawniej żyli ludzie.

PODSTAWY

PROGRAMOWE

Po lekcji uczeń/uczennica:

1. Odróżnia od siebie pojęcia przeszłości, teraźniejszości i przyszłości;
2. Umieszcza procesy, zjawisk i faktów historycznych w czasie oraz porządkuje je i ustala związki przyczynowo-skutkowe;
3. Dostrzega potrzeby poznawania przeszłości dla rozumie procesy zachodzący we współczesności;
4. Porównuje kulturę rycerską i kulturę miejską, rozpoznaje zabytki kultury średniowiecza;
5. Opowiada o wydarzeniach fabuły oraz ustala kolejność zdarzeń i rozumie ich wzajemną zależność;
6. Zyskuje ciekawość poznawczą oraz motywację do nauki;

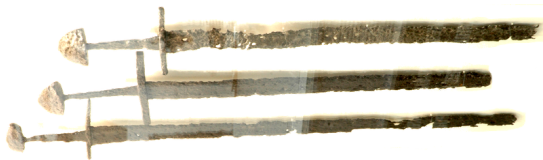
Dodatkowe informacje: tel (42) 632 84 40 wew. 29

e-mail: [edukacja@maie.lodz.pl](mailto:edukacja@maie.lodz.pl)

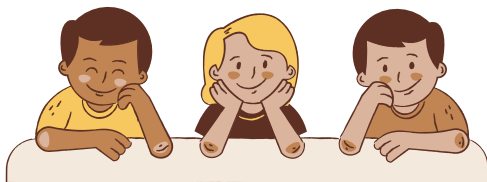
Rezerwacje: [www.maie.lodz.pl/pl/lekcje-muzealne-online](http://www.maie.lodz.pl/pl/lekcje-muzealne-online)







## POCZĄTKI PAŃSTWA POLSKIEGO – LEGENDY A RZECZYWISTOŚĆ



Dla uczniów klas:

I - VI szkoły podstawowej

#archeologia #etnografia

#historia, #j.polski, #geografia,

#wiedzaospoleczeństwie

Lekcja ma na celu zaznajomić uczniów z historią i z legendami początków Państwa Polskiego oraz z naszą wystawą stałą. Podczas zajęć prowadzący przybliży sylwetki legendarnych i historycznych postaci oraz prezentuje repliki rzeczy codziennego użytku.

PODSTAWY

PROGRAMOWE

Po lekcji uczeń/uczennica:

1. Rozwija umiejętności krytycznego i logicznego myślenia, rozumowania, argumentowania i wnioskowania;
2. Poszukuje, porządkuje, poddaje krytycznej analizie informacje z różnych źródeł;
3. Rozwija zdolności rozumienia utworów literackich oraz innych tekstów kultury;
4. Jest zaznajomiona z wybranymi utworami z literatury polskiej oraz ma umiejętność mówienia o nich z wykorzystaniem potrzebnej terminologii.
5. Odnosi się z szacunkiem dla przeszłości i tradycji literackiej jako podstawy tożsamości narodowej;
6. Zna legendy o początkach państwa polskiego;
7. Odróżnia historię od dziejów legendarnych;
8. Opowiada o wydarzeniach fabuły oraz ustala kolejność zdarzeń i rozumie ich wzajemną zależność;

Dodatkowe informacje: tel (42) 632 84 40 wew. 29

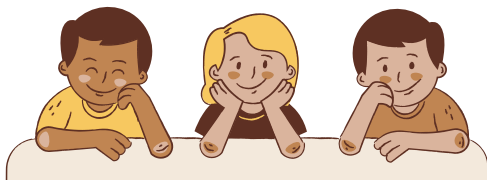
e-mail: [edukacja@maie.lodz.pl](mailto:edukacja@maie.lodz.pl)

Rezerwacje: [www.maie.lodz.pl/pl/lekcje-muzealne-online](http://www.maie.lodz.pl/pl/lekcje-muzealne-online)





## LALKA BARBIE - ZABAWKA CZY PRZEDMIOT KULTU?



Dla uczniów klas:  
I - III szkoły podstawowej  
#archeologia #etnografia #historia  
#j.polski #nauczanieintegrowane

Lekcja na temat zabawek dawnych i współczesnych. Uczestnicy poznają historię wybranych zabawek ze zbiorów etnograficznych i ich odpowiedniki we współczesnym świecie ze szczególnym uwzględnieniem fenomenu Barbie.

PODSTAWY

PROGRAMOWE

Po lekcji uczeń/uczennica:

1. Odróżnia od siebie pojęcia przeszłości, teraźniejszości i przyszłości;
2. Zna pojęcie zabytku i rękodziela;
3. Rozumie rolę zabawy i zabawek w rozwoju człowieka;
4. Dostrzega i interpretuje zależności przyczynowo-skutkowe w rozwoju cywilizacji;
5. Rozumie różnice między kulturą popularną, a wysoką
6. Zyskuje ciekawość poznawczą oraz motywację do nauki;

Dodatkowe informacje: tel (42) 632 84 40 wew. 29

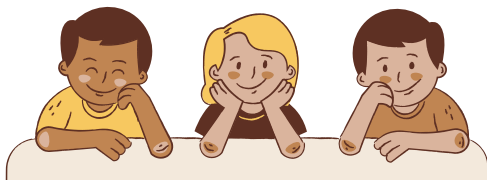
e-mail: [edukacja@maie.lodz.pl](mailto:edukacja@maie.lodz.pl)

Rezerwacje: [www.maie.lodz.pl/pl/lekcje-muzealne-online](http://www.maie.lodz.pl/pl/lekcje-muzealne-online)





## KOSMICI JAKICH NIE ZNACIE – BLISKIE SPOTKANIE Z CYWILIZACJĄ LALEK



Dla uczniów klas:

VI - VIII szkoły podstawowej

Szkoła Średnia

#archeologia #etnografia #teatrologia

#plastyka, #historia, #j.polski, #fizyka

Lekcja muzealna bazując na zbiorach Działu Widowisk Lalkowych proponuje wycieczkę w meandry kosmosu, teatru, i plastyki teatralnej. Temat przypomina podstawy astronomii, dotyka istoty widowiska, różnic między kinem, a teatrem, a przede wszystkim rozwija wyobraźnię plastyczną i przestrzenną. Zajęcia mają charakter dyskursywno-aktywizujący, co przyczynia się do lepszego zapamiętania i rozumienia opracowywanego materiału.

PODSTAWY

PROGRAMOWE

Po lekcji uczeń/uczennica:

1. Wyodrębnia elementy składające się na spektakl teatralny (gra aktorska, reżyseria, dekoracja, charakteryzacja, kostiumy, rekwizyty, muzyka);
2. Wyodrębnia elementy dzieła filmowego i telewizyjnego (scenariusz, reżyseria, ujęcie, gra aktorska, muzyka); wskazuje cechy charakterystyczne przekazów audiowizualnych (filmu, programu informacyjnego, programu rozrywkowego);
3. Świadomie i z uwagą odbiera filmy, koncerty, spektakle, programy radiowe i telewizyjne, zwłaszcza adresowane do dzieci i młodzieży;
4. Rozróżnia i definiuje terminy i pojęcia związane z obszarem działań instytucji upowszechniającej kulturę i sztukę, jak: wystawa (ekspozycja), wernisaż, finisaż, premiera, spektakl, scenografia;
5. Opisuje budowę Układu Słonecznego i jego miejsce w Galaktyce; posługuje się pojęciami jednostki astronomicznej i roku świetlnego;

Dodatkowe informacje: tel (42) 632 84 40 wew. 29

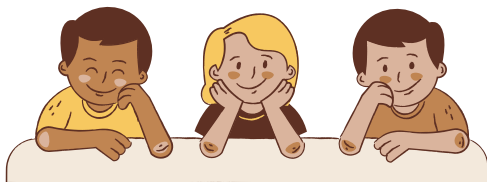
e-mail: [edukacja@maie.lodz.pl](mailto:edukacja@maie.lodz.pl)

Rezerwacje: [www.maie.lodz.pl/pl/lekcje-muzealne-online](http://www.maie.lodz.pl/pl/lekcje-muzealne-online)





## CRIME STORY? ARCHEOLOGIA W ŚWIELE ZAGADEK PRZESZŁOŚCI



Dla uczniów klas:

VI - VIII szkoły podstawowej  
i szkoły średniej

#archeologia #biologia #chemia  
#historia

Detektyw i archeolog. Czy te dwa zawody mają ze sobą coś wspólnego? W jakich sytuacjach policja prosi o pomoc archeologa? Skąd wiadomo gdzie szukać i jak rozpoznać właściwy ślad? Podczas zajęć porozmawiamy o metodach pracy archeologa i wykorzystywanych przez tę dziedzinę nauk pomocniczych. Zawód ten zaprezentujemy na przykładach wykopalisk ze stanowisk od epoki brązu po okres II wojny światowej.

### PODSTAWY

### PROGRAMOWE

Po lekcji uczeń/uczennica:

1. Interpretuje dane naukowe;
2. Dostrzega zależności przyczynowo-skutkowe między zjawiskami;
3. Stawia hipotezy badawcze;
4. Poznaje zawód archeologa oraz szeroki zakres technik wykorzystywanych w badaniach archeologicznych;
5. Stosuje terminologię naukową dotyczącą wybranych elementów anatomii człowieka;
6. Zna wybrane reakcje chemiczne zachodzące między związkami organicznymi i nieorganicznymi;

Dodatkowe informacje: tel (42) 632 84 40 wew. 29

e-mail: [edukacja@maie.lodz.pl](mailto:edukacja@maie.lodz.pl)

Rezerwacje: [www.maie.lodz.pl/pl/lekcje-muzealne-online](http://www.maie.lodz.pl/pl/lekcje-muzealne-online)

